



Puhtauspalveluiden ja siivottavuuden huomiot toimitilojen suunnitteluun

10.11.2023 Elina Ahtiala-Huotari, tuotepäällikkö

Puhtauspalveluiden ja siivottavuuden huomioiden toimitilojen suunnitteluun koosteessa on kuvattu Pirkanmaan Voimia Oy:n näkökulmia tilojen suunnitteluun ja varustamiseen,

Kooste on tarkoitettu Tampereen kaupungin kiinteistöjen ja toimitilojen suunnittelijoiden avuksi. Kuvatut asiat eivät saa olla ristiriidassa Tampereen kaupungin rakentamisen suunnitteluohjeiden kanssa tai muutoksista sovitaan erikseen suunnittelukokouksissa.

Elina Ahtiala-Huotari
Tuotepäällikkö
elina.ahtiala-huotari@voimia.fi
+358504648466

Copyright: Pirkanmaan Voimia Oy

Materiaali on Pirkanmaan Voimian tuottama ja tarkoitettu yhtiön ja sen yhteistyökumppaneiden käyttöön. Jakaminen ilman lupaa on ehdottomasti kielletty.

Puhtauspalvelut tulevaisuudessa

Nyt ja tulevaisuudessa puhtauspalveluiden henkilöstön lisäksi kiinteistössä työskentelee siivousrobotteja esim. yhdistelmäkonerobotti tai robotti-imuri.

Erilaisten siivousrobottien käyttö, säilytys sekä lataus tulee huomioida rakennusten suunnittelussa mm. ovien kynnykset, ovi mekanismit, lukitus, hissien toiminnot, materiaalit, tilojen kalustus, hälytysjärjestelmät...



Tekstiilimatot

Suunnittelussa arvioitava tekstiilimaton tarpeellisuus sekä soveltuvuus toimipaikan eri tiloihin sekä tilojen toimintaan.

Tekstiilimattoa ei tiloihin, joissa lattia likaantuu normaalia helpommin mm. kuvaamataidon luokka.



Keraamiset laatat

Keraamisten laattojen saumojen väri laatan sävyinen tai tummempi, ei vaalea-valkoinen.

Laattojen koko mahdollisimman iso, jolloin saumojen määrä vähäinen.

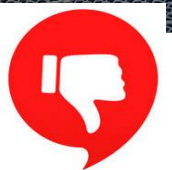
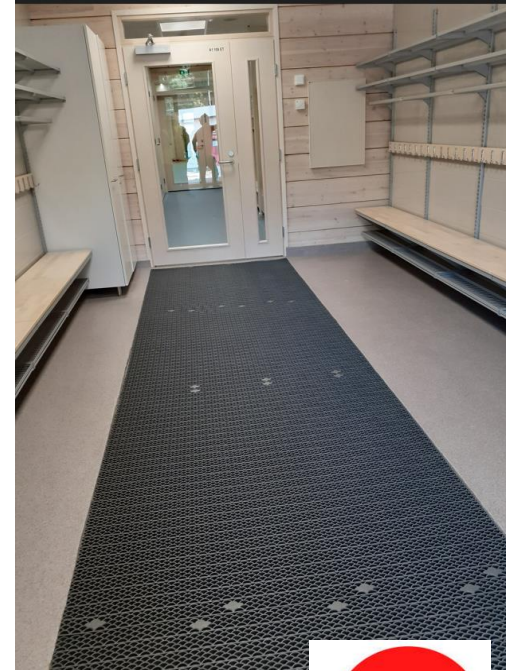
Pinta ei saa olla karhea, erityisesti niissä tiloissa, jossa lattiaa ei ole mahdollista puhdistaa yhdistelmä-koneella esim. pienet wc-tilat.



Tuulikaappimatot

Sisäänkäyntitilojen tuulikaappimatot vain toimintaan nähden tarpeelliselle alueelle, ei koko tilassa.

Maton alapinnan puhdistus tulee mahdollistaa, ei patte- reita, kalusteita, kalusteiden jalkoja tms. esteenä.



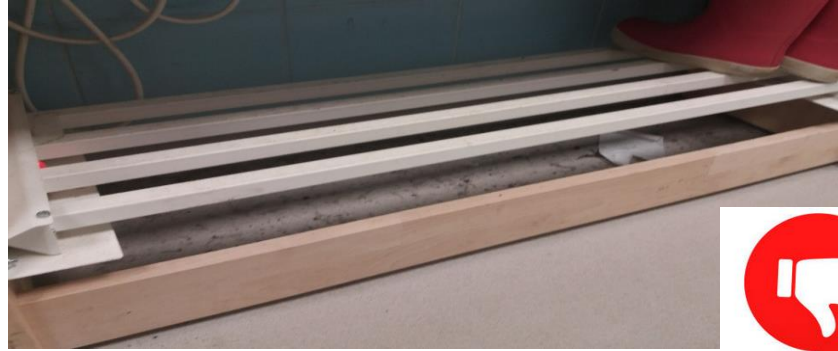
Kynnykset

Tiloissa mahdollisimman vähän kynnyksiä tai kynnyksen malli sellainen, että ruoka- ja siivousvaunujen sekä siivouksessa käytettävien koneiden siirtely tiloissa tapahtuu helposti ja turvallisesti.

Siivousrobotiikka!



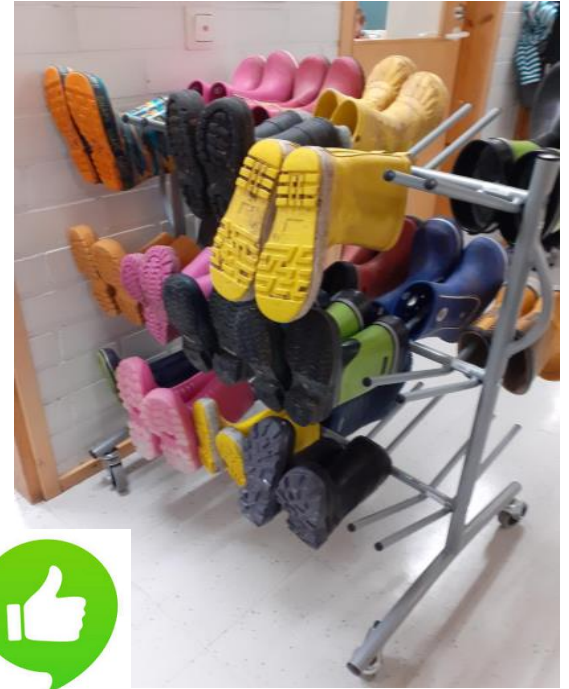
Vaatenaulakot



Vaatenaulakot ja kenkätelineet mallia, joka on helposti puhdistettavissa: ei kiinteää ritilää, sokkeliä tai jalkoja, jotka hankaloittavat pintojen siivousta.

Naulakoiden ja telineiden lika saa laskeutua hyllylle tai suoraan lattialle.

Vaatenaulakot



Jos naulakoissa ei ole riittävästi säilytystilaa kengille, liikuteltava kenkäteline käyttöön

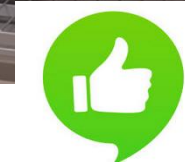
Ikkunat ja välilasit

Ikkunoiden ja välilasiens säle-
verhot tai näkösuojat ikkunoi-
den välissä, ei pinta-asennet-
tuna tai malli, johon ei mahdol-
listu pölyn kertyminen esim.
vekkiverho.



Wc-tilat

Wc-tiloissa puhtaille potille säilytysvaunu tai hylly vedenkeräyshyllyllä, puhtaita pottia ei säilytetä latioilla.





Annostelijat ja jäteastioiden asennus

Jäteastiat ja annostelijat suunnitellaan ja asennetaan niin, että käyttö, avaaminen sekä täyttäminen onnistuu vaivatta (lapset – aikuiset).



Saippua-annostelijat



Saippua-annostelijana dispensoteline.

Arvioitava, asennetaanko wc-tiloihin - erityisesti päiväkotien lasten wc-tiloihin – dispensoteline vai käytetäänkö tilassa pumppupulloja.

Useassa toimipaikassa dispensotelineet ei ole käytössä mm. lapset ei ylety käyttämään.



Wc- ja käsipyyhepaperit

Wc- ja käsipyyhepaperit Metsä Tissue Katrin tuotteiden annostelijat, erillisen valikoimaoppaan mukaisesti.

Kaikkiin tiloihin asennetaan samanlaiset annostelijat.



KATRIN

Tuomi Logistiikka valikoimaopas 1.1.2023

Valikoimaehdotuksen pvm: 1.3.2023. Voimassa: ---

Metsä Tissue
Mika Kaitala
mika.kaitala@metsagroup.com
050 357 5665

Wc-tilat & jäteastiat

Arvioitava, riittääkö pienissä wc-tiloissa yksi kannellinen sekajäteastia/wc-tila: ei ole tarpeellista olla kahta erillistä jäteastiaa tilassa, wc-tilat siivotaan pääasiallisesti päivittäin.

Jäteastiaksi seinälle kiinnitettävä, kannellinen malli.



Jätteiden keräyspisteet ja jäteastiat



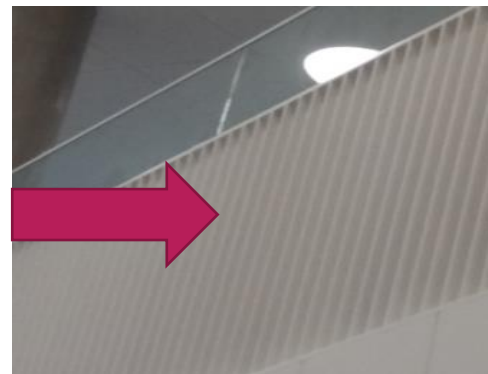
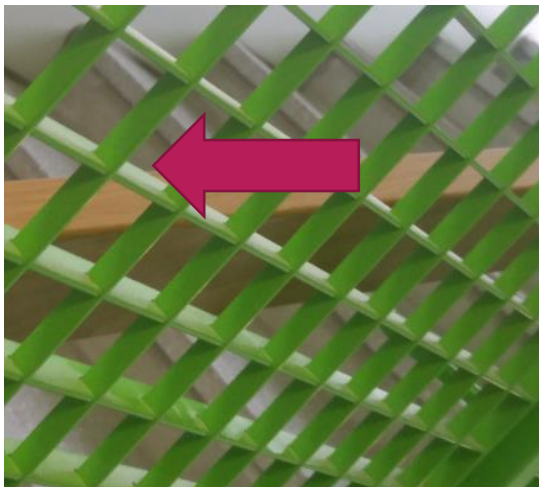
Kiintokalusteiden jätevaunut

Arvioitava luokka- ja ryhmätilojen kiintokalusteiden jätevaunun tarpeellisuus: jääkö jätevaunu käyttämättä, jos tilaan halutaan irrallisia jäteastioita eri jätejakeille.

Suunnittelussa huomioitava jäteastioiden määrä ja sijoittelu kaikissa tiloissa mm. aula- ja käytävätilat.



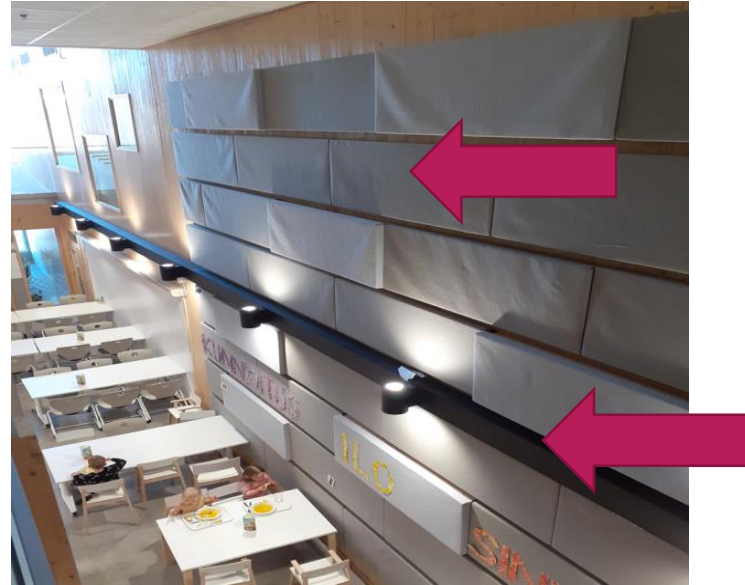
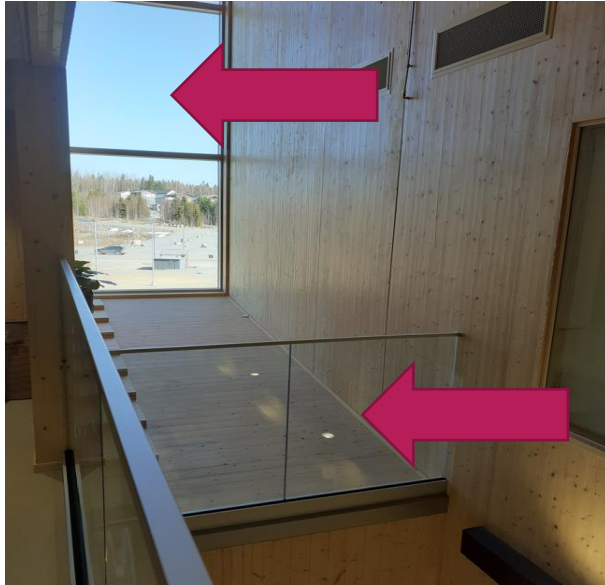
Haasteelliset rakenteet ja niiden puhdistaminen?



Haasteelliset rakenteet ja niiden puhdistaminen?



Haasteelliset rakenteet ja niiden puhdistaminen?



Haasteelliset rakenteet ja niiden puhdistaminen?



Kalusteet

Kalusteiden yläpinnat viistot tai kiinteät yläsokkelit.

Kiinteät alasokkelit.





Kalusteiden pintamateriaalit

Kalusteiden pintamateriaalien puhdistettavuudessa on eroja. Pinnan värin, materiaalin tai struktuurin vuoksi puhdistaminen voi olla haasteellista ja joudutaan käyttämään voimakkaampia puhdistusaineita tai erikoisaineita.

Kalusteiden pintamateriaalit

Sileät pinnat on helppo puhdistaa, eivätkä vaadi ylläpitosiivouksen lisäksi erillistä pesua.

Tekstiilipintaisiin kalusteisiin tarttuu irtolika ja tahrat (nukka, pöly, purukumi, juomat) ja pinnat vaatii erillistä tahranpoistoa ja säännöllistä pintojen pesua.



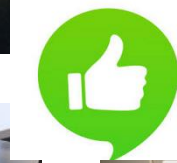
Kalusteiden pintamateriaalit



Tuolit

Tuolit mallia, jotka saa helposti nostettua tason päälle tai reunalle.

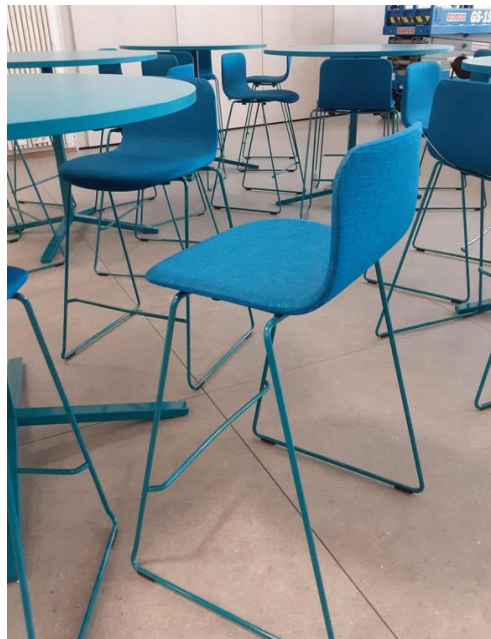
Kalusteiden jaloissa pehmusteet, jotta vältetään lattiapinnan kuluminen sekä vaimentaa ääntä.



Tuolien ja pöytien jalat

Tuolien ja pöytien jalan malli, joka mahdollistaa pintojen puhdistamisen.

Ns. tuolin kelkka-jalka haasteellinen siivouksen osalta.

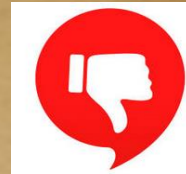


Kalusteet



Tuolit

Tekstiilimaton puhdistamista helpottaa, jos tilassa on pyörillä olevat kalusteet: tuoleja helppo siirrellä imuroinnin aikana vrt. kalusteet, joissa ei ole pyöriä.



Kalusteiden jalat



Kalusteiden jaloista tai pyöristä ei saa irrota väriä lattiamateriaaliin.



Kalusteissa pyörät, joka helpottaa pintojen puhdistettavuutta.

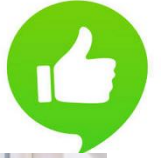


Säkkituolit

Säkkituolien säilytykseen seinäkoukut.

Säkkituolien materiaali on vesi- tai laitospesun kestävää.

Säkkituolin sisäosan täyte on sisäpussissa, jolloin täyte ei pääse leviämään.

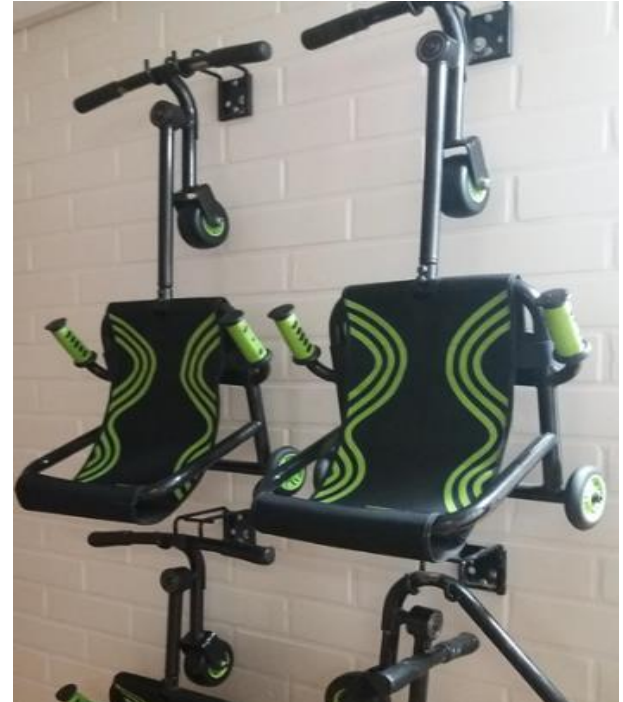


Sähköjohdot

Sähköjohdot nostettavissa pois lattiapinnoilta esim.työpäytien johtokourujen avulla.



Leikki- ja liikuntavälineiden säilytys



Leikki- ja liikuntavälineiden säilytys



Tuotteiden säilytys



Kopio-, wc- ja käsipyyhe-
papereiden sekä patjojen
ym. alla voi käyttää siirto-
alustoja.



Hygieniatuotevarasto

Kiinteistöön varataan hygieniatuotteiden (wc- ja käsipaperit, saippuat, käsihuuhteet, puuvillapyyhkeet) säilytykselle erillinen varastotila.

Siivous- ja huoltotiloja käytetään vain tuotteiden välivarastoinnissa.

Suunnittelussa huomioidaan tuotteiden toimitusreitit sisätiloihin: varaston sijainti, ovien leveys, ovien aukeamisen suunta sekä kynnykset, pumppukärryn käyttö sekä mahdollisuus siirtää ja säilyttää tuotteita lavoilla.



Sosiaali- ja taukotilat

Ateria- ja puhtauspalveluita tuottavalle henkilöstölle varataan kiinteistön yhteisessä käytössä olevista tiloista sosiaali- sekä taukotilat – **ei erillisiä tiloja.**

Keittiötiloja, siivous- ja huoltotiloja tai varastotiloja **ei käytetä ateria- ja puhtauspalveluiden henkilöstön tauko- tai pukeutumistiloina.**



Välinepidikkeet

Siivousvälinepidikkeeksi riittää yksi malli.



Välinepidikkeet kaikkiin niihin tiloihin, joissa välineitä käytetään toiminnan aikana, käyttäjien toimesta esim. keittiöt, suihku- ja liikuntatilat, kotitalous- ja teknisentyönluokat.

Puhtauspalvelut tulevaisuudessa

Nyt ja tulevaisuudessa puhtauspalveluiden henkilöstön lisäksi kiinteistössä työskentelee siivousrobotteja esim. yhdistelmäkonerobotti tai robotti-imuri.

Erilaisten siivousrobottien käyttö, säilytys sekä lataus tulee huomioida rakennusten suunnittelussa mm. ovien kynnykset, ovi mekanismit, lukitus, hissien toiminnot, materiaalit, tilojen kalustus, hälytysjärjestelmät...



Erillinen kooste:



Siivous- ja huoltotilojen suunnittelu ja varustaminen

10.11.2023 Elina Ahtiala-Huotari, tuotepäällikkö

Yhdessä onnistumme!

elina.ahtiala-huotari@voimia.fi



pirkanmaanvoimia.fi



facebook.com/pirkanmaanvoimia



twitter.com/pirkanmaanvoimia